

INSTALLATION INSTRUCTIONS

SKIRTING & PANEL MOULDING

INSTALLATIE VAN PLINTEN & WANDLIJSTEN | INSTALLATION DES PLINTHES & CIMAISES |
INSTALLATION VON SOCKEL- & WANDLEISTEN | INSTALACIÓN DE ZÓCALOS Y MOLDURAS |
УСТАНОВКА ПЛИНТУСА И МОЛДИНГОВ



3 steps to the Perfect Finish

3 stappen tot de perfecte afwerking | 3 étapes pour une finition parfaite
3 Schritte zur perfekten Ausführung | 3 pasos para el acabado perfecto
3 шага к идеальной отделке

Ready? Set? Go!



1 Ready?

ATMOSPHERE & SURFACE

Omgeving & Ondergrond | Environnement & Surface | Umgebung & Untergrund | Ambiente & Superficie | Поверхность и окружающая среда



Storage and installation conditions: Store profiles and adhesives at room temperature and wait 24 hours before installing.

Opslag- en plaatsingsvoorwaarden: Plaats profielen en lijmen 24 uur vóór de installatie op kamertemperatuur.

Conditions d'installation et de stockage: Stockez les profils et les colles à température ambiante 24 heures avant la pose.

Lager- und Installationsbedingungen: Profile und Kleber 24 Stunden vor Verlegung bei Zimmertemperatur lagern.

Condiciones de almacenamiento y de instalación: Colocar molduras y adhesivos en el lugar 24 horas antes de la aplicación.

Условия хранения и монтажа: Оставьте профили и клей в комнате, которой планируется монтаж, на 24 часа.



Dust free
Stofvrij
Sans poussière
Staubfrei
Libre de polvo
Удалить пыль



Sand and wash surface
Schuur en reinig de ondergrond
Poncez et nettoyez la surface
Schleifen und reinigen Sie den Untergrund
Superficie lisa y limpia
Очистить поверхность



Flat wall & ceilings
Vlakke wand en plafond
Mur et plafond plats
Mur und Decke
Plane Wand und Decke
Paredes y techos lisos
Выровнять стены и потолки



Dry
Droog
Sec
Trocken
Seco
Высушить



No grease
Vetvrij
Sans graisse
Fettfrei
Sin grasa
Обезжирить

ACCESSORIES

Toebehoren | Accessoires | Zubehör | Accesorios | Аксессуары

FDP100

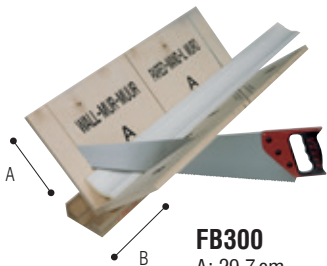
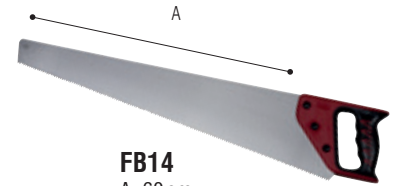


FB15



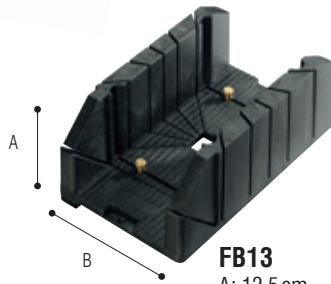
FB14

A: 60 cm



FB300

A: 29,7 cm
B: 29,1 cm



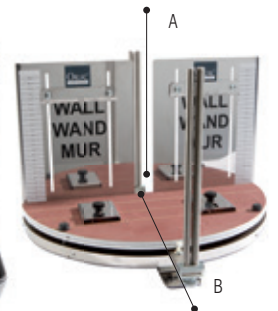
FB13

A: 12,5 cm
B: 15,5 cm



FB10

A: 27,5 cm
B: 22 cm



2 Set?



Use the correct DecoFix adhesives for each application. Check the overview on the back of this manual.

Gebruik de correcte DecoFix lijm voor elke toepassing. Bekijk het overzicht op de achterzijde van deze handleiding.

Utilisez la colle DecoFix adaptée pour chaque application. Vous trouverez un aperçu de l'utilisation des colles à l'arrière de ce manuel.

Verwenden Sie bei jeder Installation den passenden DecoFix-Montagekleber. Schauen Sie dazu bitte auf die Rückseite dieser Anleitung.

Use los adhesivos DecoFix correctos para cada aplicación. Verifique la descripción en el dorso de este manual.

Используйте правильный клей DecoFix для каждого вида работ. Проверьте описание на обратной стороне инструкции.



FDP500



FDP700



FX200

3 Go!



3 Go!

SKIRTING &
PANEL MOULDINGS

PLINTEN & WANDLIJSTEN

PLINTHES & CIMAISES

SOCKEL- & WANDLEISTEN

ZÓCALOS Y MOLDURAS

ПЛИНТУСА И МОЛДИНГИ



MARK
AFTEKENEN
MARQUER
ANZEICHNEN
MARCAR
РАЗМЕТКА



Use skirting to hide cables | Gebruik de plint om kabels te verbergen | Utilisez des plinthes pour cacher des câbles | Verwenden Sie Sockelleisten zum verbergen von Kabel | Utilice zócalos para esconder cables | Используйте, чтобы скрыть кабели



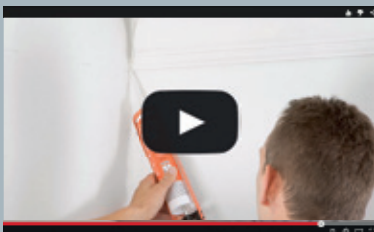
Cover skirting, ideal for renovation | Overzetplint ideaal voor renovatie | Surplinthe, idéale pour rénovation | Abdeckungssockelleiste, ideal für Renovierung | Cubre rodapié, ideal para reformas | Накладной плинтус, идеален для быстрого ремонта



Use skirting in combination with panel mouldings | Gebruik de plint in combinatie met wandpanelen | Utilisez des plinthes en combinaison avec cimaises | Verwenden Sie Sockelleisten in Kombination mit Wandleisten | Combine zócalos con molduras | Используйте в комбинации с молдингами



Indirect lighting | Indirecte verlichting | Éclairage indirect | Indirekte Beleuchtung | Iluminación indirecta | СКРЫТОЕ ОСВЕЩЕНИЕ

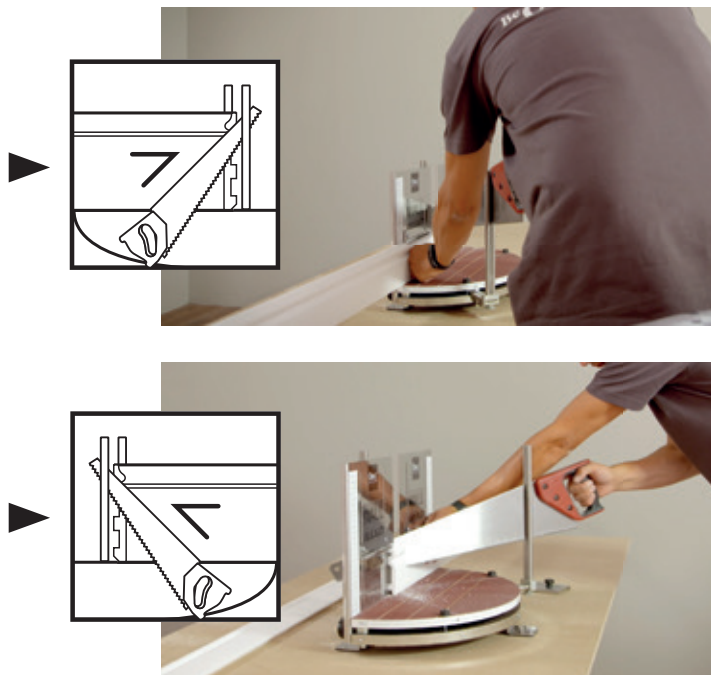
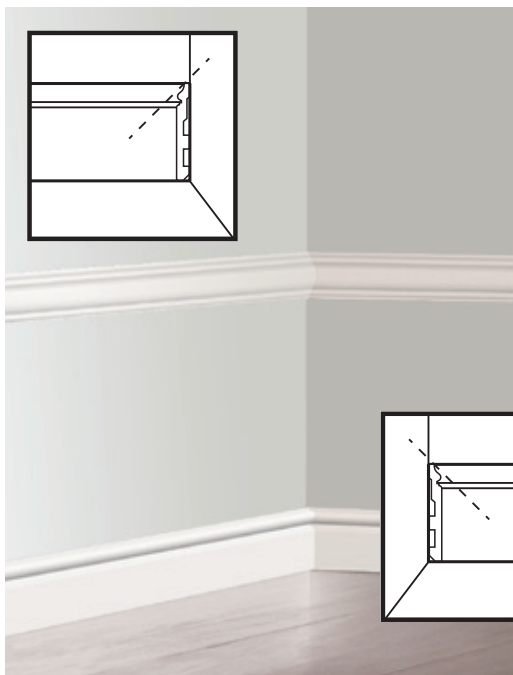
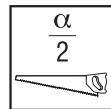


Installation Videos & Manuals
DecoFix Glue Calculator

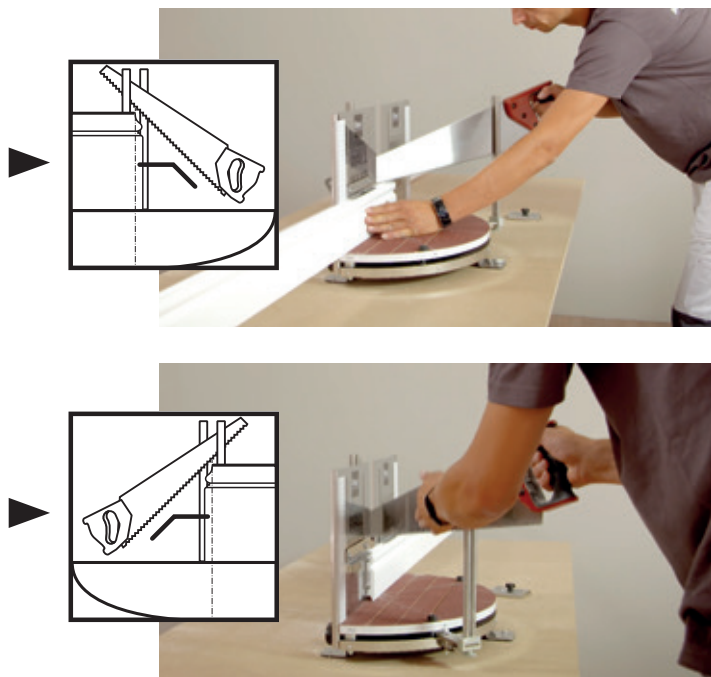
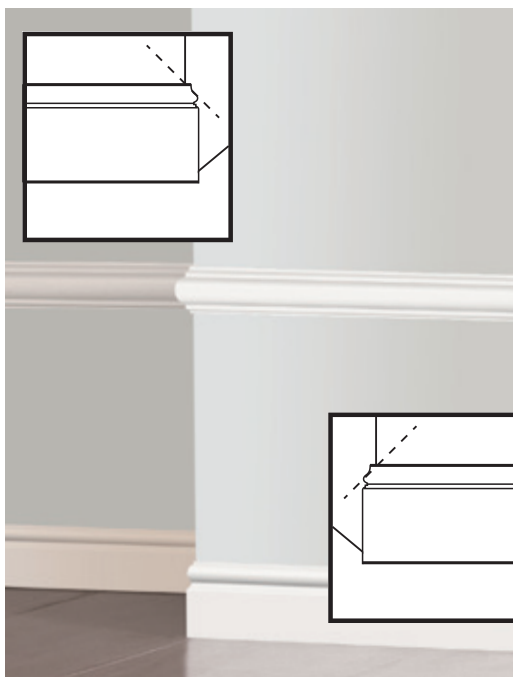
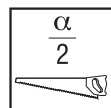
SCAN THE QR CODE OR
VISIT WWW.ORACDECOR.COM > INSTALLATION

MITRE
VERSTEKZAGEN
COUPER EN ONGLETS
VERKRÖPFUNG
INGLETAR
ОБРЕЗКА

2a Inside corner | Binnenhoek | Coin intérieur | Innenecke | Esquina interna | Внутренний угол



2b Outside corner | Buitenhoek | Coin extérieur | Aussenecke | Esquina externa | Внешний угол



POSITION AND FINISH OFF

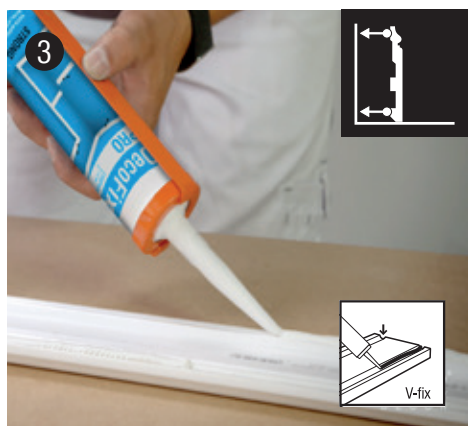
PLAATSEN EN AFWERKEN

POSITIONNEMENT ET FINITION

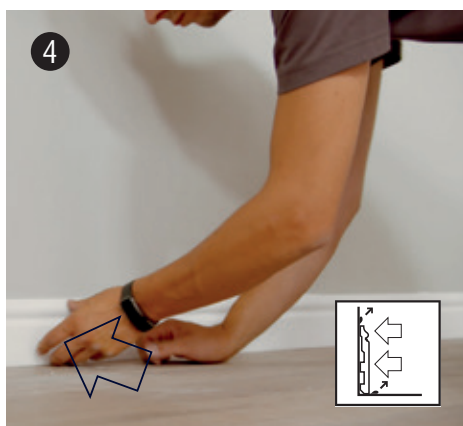
POSITIONIERUNG UND AUSFÜHRUNG

COLOCACIÓN Y ACABADO

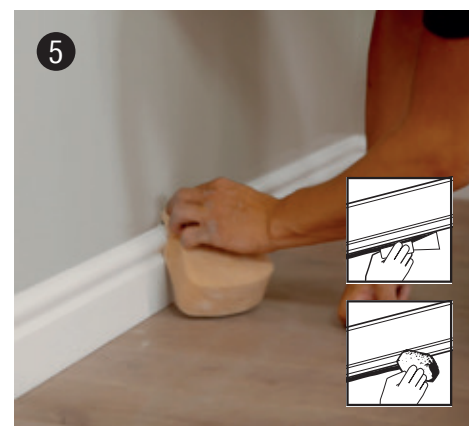
МОНТАЖ И ОТДЕЛКА



Apply adhesive over the entire glue surface | Breng lijm aan over het volledig lijmoppervlak | Appliquez la colle sur toute la surface dédiée | Bringen Sie Kleber an auf der gesamten Klebefläch | Aplicar adhesivo sobre toda la superficie de adhesión. | Нанесите клей на всю поверхность профиля



Push firmly | Duw stevig aan | Pressez fermement | Fest andrücken | Presione bien | Плотно прижмите



Removal | Verwijderen | Enlever | Entfernen | Eliminar | Удалите остатки **DecoFix Pro: humid sponge** Vochtige spons | Éponge humide | Feuchtem Schwamm | Esponja húmeda | влажная губка **DecoFix Power: soap solution** | Zeeroplossing | Solution savonneuse | Seifenlösung | Agua y jabón | мыльный раствор

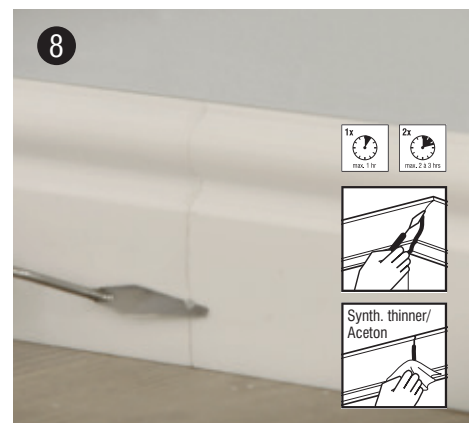


Use DecoFix Extra in every joint | Gebruik DecoFix Extra in elke naad | Utilisez DecoFix Extra pour chaque joint | Verwenden Sie DecoFix Extra bei jeder Naht | Utilice DecoFix Extra en todas las juntas | Используйте DecoFix Extra для всех стыков

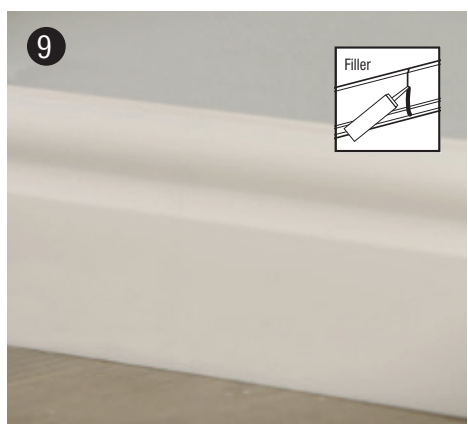
Use filler to smooth out the visible joints | Gebruik plamuur om de zichtbaarheid van de naden te verminderen | Utilisez un enduit (fin) pour dissimuler les joints visibles | Verwenden Sie Spachtelmasse um die Stoßstellen zu spachteln | Use masilla para disimular las juntas | Используйте наполнитель (филлер), чтобы сгладить видимые стыки.



Push firmly | Duw stevig naar elkaar toe | Poussez fermement | Fest aneinander drücken | Presione con firmeza | Плотно прижмите



Remove excess adhesive in joints with spatula after max. 1 hr, repeat after 2-3 hours. Clean with Acetone/synth. Thinner | Verwijder de overtollige lijm vóór uitharding (na max. 1 uur en herhaal na 2 tot 3 uur) | Éliminez les excès de colle avant le durcissement (1 heure max. et recommencez après 2-3 heures | Überschüssigen Kleber vor dem Aushärten mit einer Spachtel entfernen durch Abziehen (nach 1 Std und nach 2-3 Std wiederholen) | Eliminar exceso de cola antes de que endurezca (max. 1 hora y repetir 2-3 horas después) | Удалите излишки клея на стыках шпателем не более чем через 1 ч., повторите через 2 – 3 ч.



DecoFix adhesives

DecoFix lijmen | Colles DecoFix

DecoFix Kleber | DecoFix Adhesivos | Клей DecoFix



Seal wall/ceiling
Verbinding muur/plafond
Collage mur/plafond
Verbindung Wand/Decke
Adherencia techos/paredes
Стены / потолки

DecoFix PRO

FDP500 310ml
> 7 - 8m



STRONG

Purotouch[®]
Duropolymer[®]
Durofoam[®]



Interior



Porous surface



Dry surface

or
of
ou
oder
o
ИЛИ

DecoFix POWER

FDP700 290ml
> 7 - 8m



ULTRA STRONG

Purotouch[®]
Duropolymer[®]
Durofoam[®]



Heavy profiles



Exterior



Non-porous surface



Humid surface



Joins between mouldings*
Verbinding tussen profielen
Joints entre les profils
Nahitverbindungen zwischen Profilen
Uniones de los perfiles
Соединительные швы между профилями

DecoFix EXTRA

FX200 310ml
> 80m



JOINTS

Purotouch[®]
Duropolymer[®]



Joins



Interior



Exterior

en

Strong installation adhesive for interior, porous and dry surfaces

- Strong, water-based acrylic glue
- Long-lasting seal between mouldings and the wall and/or ceiling
- Remove with humid sponge or cloth
- Should be kept frost free
- Paintable after hardening (min. 24 hours)
- Use DecoFix Extra for joints (Purotouch[®] and Duropolymer[®])

Ultra strong MS-polymer installation adhesive for: heavy profiles

- cover skirting - exterior application - non-porous surfaces (tiles, glass, ...)
- damp environments
- Remove with soap solution
- Paintable after hardening (min. 24 hours)
- Use DecoFix Extra for joints (Purotouch[®] and Duropolymer[®])

Polyurethane-based glue to seam joints between mouldings

- Remove excess glue before hardening (max. 1 hour and repeat after 2-3 hours)
- Clean with acetone or synthetic thinner
- Can be painted after 24 hrs
- The more humidity, the faster the drying time

*Durofoam[®]: use DecoFix Pro or DecoFix Power for joints

nl

Sterke installatielijm voor binnen, poreuze en droge ondergronden

- Sterke acrylijm op waterbasis
- Langdurende verbinding tussen profielen en muur en/of plafond
- Verwijder met een vochtige spons of doek
- Vorstvrij bewaren
- Overschilderbaar na uitharding (min. 24u)
- Gebruik DecoFix Extra voor de naden (Purotouch[®] and Duropolymer[®])

Ultra sterke MS-polymeer installatielijm voor: zware lijsten -

- overzetplinten - buitengebruik - niet-poreuze ondergronden (tegels, glas,...) - in vochtige ruimtes
- Verwijder met een zeepoplossing
- Overschilderbaar na uitharding (min. 24u)
- Gebruik DecoFix Extra voor de naden (Purotouch[®] and Duropolymer[®])

Lijm op polyurethaanbasis voor naadverbindingen tussen profielen

- Verwijder de overtollige lijm vóór uitharding (herhaal na max. 1 uur en na 2 tot 3 uur)
- Maak schoon met aceton of synthetische verdunner
- Overschilderbaar na 24 uur
- Hoe hoger de vochtigheidsgraad, hoe sneller de droogtijd
- *Durofoam[®]: gebruik DecoFix Pro of DecoFix Power voor de naden

fr

Colle d'installation forte pour pose à l'intérieur, surfaces poreuses et pièces non humides

- Colle forte à base d'eau et d'acrylique
- Joint longue durée entre les moulures et le mur et/ou le plafond
- Retirez à l'aide d'une éponge ou d'un chiffon humide
- Doit être conservé à l'abri du gel
- Peut être peinte après séchage (min. 24 heures)
- Utilisez DecoFix Extra pour les joints (Purotouch[®] and Duropolymer[®])

Colle d'installation au MS-polymère ultra forte pour: grandes moulures - surplintes - utilisation extérieure - surfaces non poreuses (carrelage, verre, etc...) - environnements humides

- Enlevez à l'aide d'une solution savonneuse
- Peut être peinte après séchage (min. 24 heures)
- Utilisez DecoFix Extra pour les joints (Purotouch[®] and Duropolymer[®])

Colle polyuréthane pour l'assemblage des joints entre les moulures

- Éliminez les excès de colle avant le durcissement (1 heure max. et recommencez après 2-3 heures)
- Nettoyez avec de l'acétone ou un diluant synthétique
- Peut être peint après 24 h
- Un taux d'humidité plus élevé peut accélérer le temps de séchage
- *Durofoam[®]: utilisez DecoFix Pro ou DecoFix Power pour les joints

de

Starker Montagekleber für Innen, poröse, saugfähige und trockene Untergründe

- Starker, wasserbasierter Acrylkleber
- Langhaltende Verbindung zwischen Profilen und Wand und/oder Decke
- Mit leicht feuchtem Schwamm oder Tuch entfernen
- Frostfrei lagern
- Anstrichverträglich nach Aushärtung (mind. 24 Stunden)
- Verwenden Sie DecoFix Extra für die Stoßstellen (PT[®] und DP[®])

Ultra starker MS-Polymer Montagekleber für: grosse Profile - Abdecksockelleiste - den Außenbereich - nicht porösem Untergrund (Fliesen, Glas, ...) - Feuchträumen

- Mit Seifenlösung entfernen
- Anstrichverträglich nach Aushärtung (mind. 24 Stunden)
- Verwenden Sie DecoFix Extra für die Stoßstellen (PT[®] und DP[®])

Polyurethanbasierter Kleber für die Nahtverbindungen zwischen den Profilen

- Überschüssigen Kleber vor dem Aushärten entfernen (nach 1 Std und nach 2-3 Std wiederholen)
- Mit Aceton oder synthetischem Verdünner reinigen
- Nach 24 Stunden überstreichbar
- Je höher die Luftfeuchtigkeit, desto kürzer die Trockenzeit
- *Durofoam[®]: verwenden Sie DecoFix Pro oder DecoFix Power für die Stoßstellen

es

Adhesivo fuerte para interior, superficies porosas y secas

- Fuerte cola acrílica con base de agua
- Largo adherencia entre molduras y techos o paredes
- Eliminar exceso con una esponja o paño húmedo
- Debe guardarse en un ambiente seco
- Pintar una vez endurecido (mín. 24 horas)
- Utilice DecoFix Extra para las uniones entre piezas (PT[®] y DP[®])

Adhesivo MS polímero ultra fuerte para: perfiles pesados - cubre rodapié - aplicaciones de exterior - superficies no porosas (cerámica, vidrio, ...) - lugares húmedos

- Eliminar exceso con agua y jabón
- Pintar una vez endurecido (mín. 24 horas)
- Utilice DecoFix Extra para las uniones entre piezas (PT[®] y DP[®])

Adhesivo a base de poliuretano para unir las piezas entre sí

- eliminar exceso antes de endurecer (máx. 1 hora y repetir 2-3 horas después)
- Limpiar con acetona o disolvente sintético
- Puede pintarse después de 24 horas
- Cuánta más humedad, más rápido el secado
- *Durofoam[®]: utilice DecoFix Pro o DecoFix Power para las uniones entre piezas

ru

Монтажный клей для пористых поверхностей и внутреннего применения

- Стойкий, акриловый клей на водной основе
- Долговечное соединение между молдингами и стеной и/или потолком
- Удаляется с помощью влажной губки или тряпки
- Хранить не замораживая
- Лепной декор можно окрашивать через 24 часа
- Используйте стыковочный клей DecoFix Extra (PT[®], DP[®])

Экстра сильный клей для: тяжелых профилей – накладного плинтуса - внешних работ – непористых (плитка, стекло) или влажных поверхностей

- Излишки клея удаляются мыльным раствором до застывания
- Лепной декор можно окрашивать через 24 часа
- Используйте стыковочный клей DecoFix Extra (PT[®], DP[®])

Стыковочный клей на полиуретановой основе для соединительных швов лепного декора

- Избыток клея предпочтительно удалять до затвердевания (макс 1 час и повтор каждые 2-3 часа)
- Излишки и пятна клея следует удалять с помощью ацетона или растворителя
- Лепной декор можно окрашивать через 24 часа
- Чем больше влажность, тем меньше время высыхания
- *Durofoam[®]: используйте стыковочный клей DecoFix Pro/DecoFix Power

ONLY FULL GUARANTEE WITH DECOFIX

VOLLEDIGE GARANTIE ENKEL BIJ GEBRUIK VAN DECOFIX

GARANTIE TOTALE UNIQUEMENT AVEC COLLE DECOFIX

VOLLSTÄNDIGE GARANTIE NUR BEI DER VERWENDUNG VON DECOFIX

GARANTÍA COMPLETA SÓLO SI SE UTILIZA DECOFIX

ГАРАНТИЯ НА ПРОДУКЦИЮ ДЕЙСТВУЕТ ТОЛЬКО ПРИ ИСПОЛЬЗОВАНИИ КЛЕЯ DECOFIX

ORAC nv/sa
Biekorfstraat 32
8400 Oostende, Belgium
T +32 59 80 32 52
info@oracdecor.com